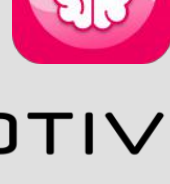


EMOTIV | EPOC Flex™

最高密度和最灵活的EEG Brainwear®系统用于我们研究专家

查看选项



EMOTIV PRO

Flex 要求PRO许可证!

查看许可选项

各主要性能

EPOC Flex将EPOC +无线技术与传统EEG帽子系统带来的灵活性和高密度相结合。盐水传感器使用通用的、易于使用的盐水触摸板，从而最大程度地减少了安装和维护时间。

32 有32个频道
传波区密度高

移动传感器
灵活地定位

Gel或盐水传感器
给品质最优秀信号



无线连接
PC设备

电池可以重新充电
时间达到9个小时

帽子尺寸多样化
最优秀地符合

使用说明

否认责任-EMOTIV产品仅可用于个人和研究应用。我们的产品未按欧盟指令93/42 / EEC的规定作为医疗设备出售。我们的产品并非设计用于或旨在用于诊断或治疗。



高级密度

EPOC Flex是与EasyCap系统配合使用的无线控制箱。从标准EEG10-20记录任何位置，最多32个频道。

最多灵活

适用于各种头部尺寸的各种帽子尺寸有助于通过两个控制箱位置支持清醒或睡眠研究。

专业移动EEG

EPOC Flex以128 Hz频率无线传输数据，因此您无需使用电脑即可记录高分辨率的大脑数据。

盐水或 gel

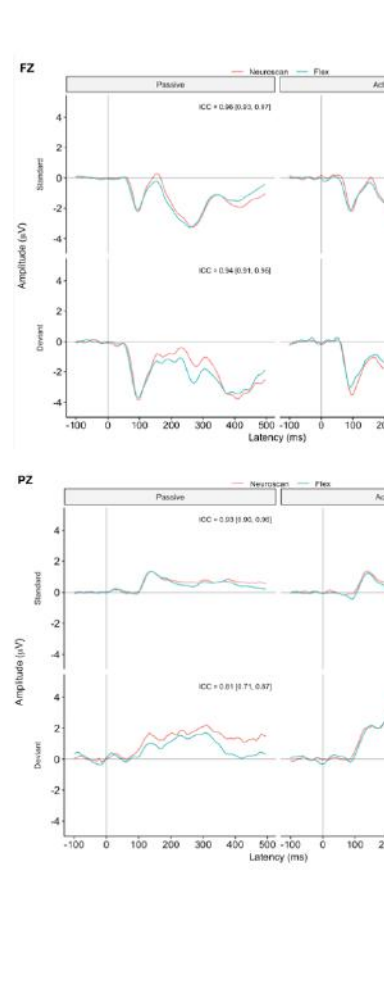
Flex Saline具有基于EPOC +触摸板的传感器，可以在头上或头外含水。但是，传统的gel传感器可提供最高的信号质量。

通过 Emotiv Flex研究ERP

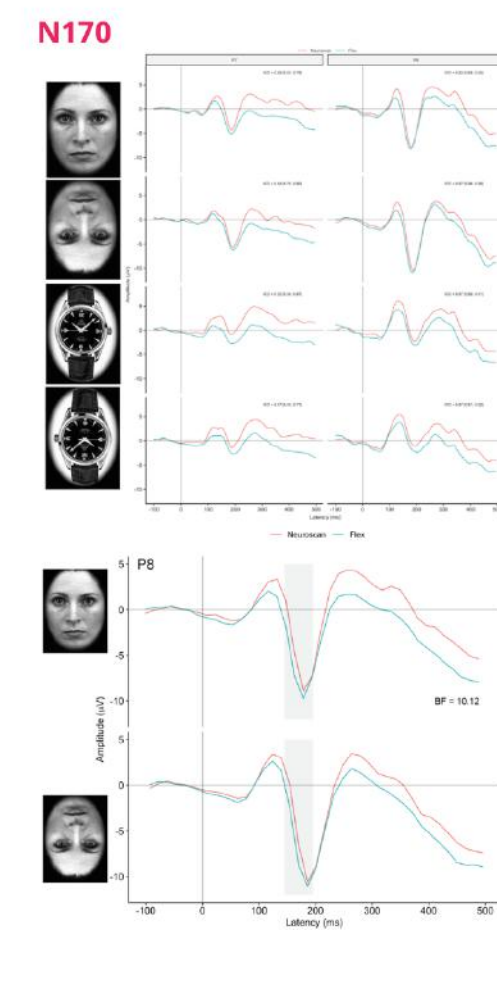
Macquarie大学、认知科学系的Nik Williams博士和Nic Badcock博士将Emotiv EPOC Flex Saline与Neuroscan SynAmps™临床EEG系统进行了比较，并显示出等效的听觉ERP和使用直观扩大Emotiv套以激活硬件。

更多了解

Auditory ERP



Visual ERP

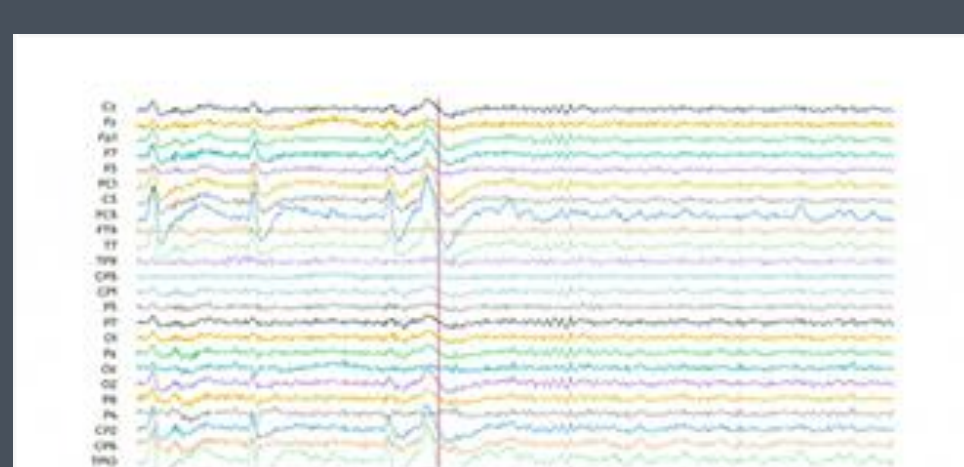


EmotivPRO 足够协助 EPOC Flex!



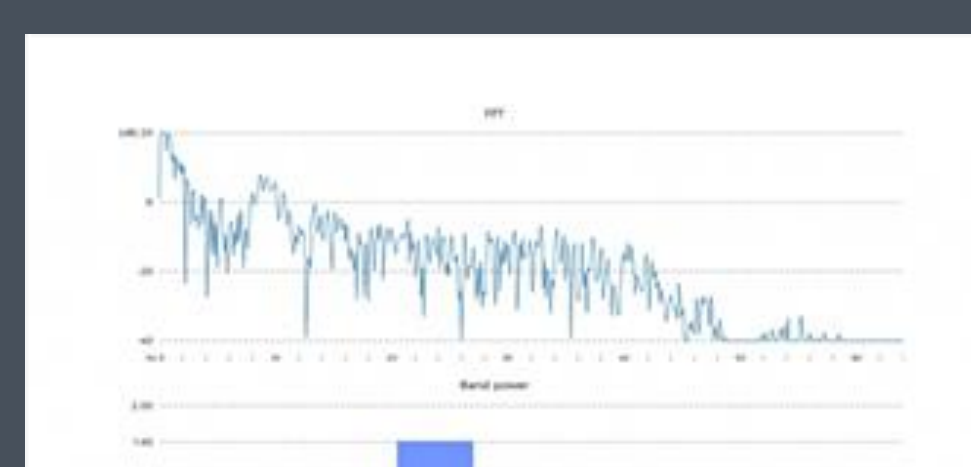
电极构型图

依照10-20 EEG标准制作及保存耳机传感器构型。



EEG 尚未经过处理

直接同时看32个频道并倒带或选择一个频道集。



分析数据

跑分析应用的频率或导入你的数据以分析。

查看许可选项

与EPOC Flex Kit开始

我们的Flex EPOC套件提供了开始使用高密度无线EEG所需的一切。该套件允许您选择一种灵活的传感器类型（盐水或凝胶），并在购买时在帽子尺寸之间进行选择。您可以配置实验室中的传感器位置以适合个人需要（初始安装时间约为15-30分钟。



控制箱

包含无线通用USB接收器和USB充电电缆



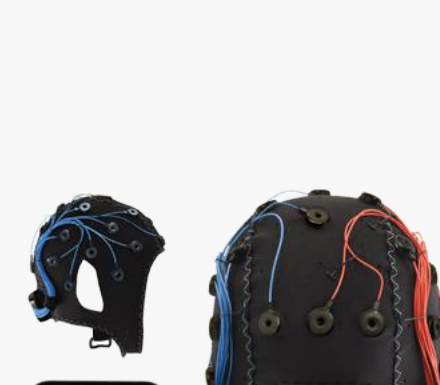
帽子 (折)

选择三种尺寸之一以满足您的需求



Gel 或盐水传感器

盐水: 34 传感贴片点滴盐水或
Gel: 34个氯化银传感器
兼容耳夹



Flex盐水套

将EEG帽子系统的灵活性和密度与我们流行、方便的EPOC +基于盐水的传感器相结合。初始安装时间约为15-20分钟。

订购



Gel Flex套

包含了传统EEG系统的所有功能，包括高质量的Ag / AgCl传感器，并增加了无线移动性。初始安装时间约为20-30分钟。

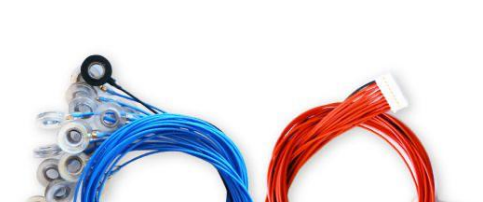
订购

零件另外销售

将现有的EEG帽系统升级为带有控制箱和传感器的无线系统，或配备辅助帽



FLEX ACCESSORIES
EPOC Flex Control Box
\$1,199.00



FLEX ACCESSORIES
EPOC Flex Gel Sensors
\$775.00



FLEX ACCESSORIES
EPOC Flex Saline Sensors
\$499.00



FLEX ACCESSORIES
EPOC Flex Cap
\$144.00

比较我们的各种耳机

性能	INSIGHT	EPOC+	EPOC X	EPOC FLEX KIT
	\$299	\$699	\$849	\$1699 +
录音传感	5 个传感器	14个传感器	14个传感器	达到 32个传感器
传感技术	半干燥Polymer	浸泡盐水	浸泡盐水	类似或 Gel
资料品质	好	高级质量	更高	最高级质量
传感位置	固定	固定	固定	构型
安装时间	1-2秒	3-5秒	3-5秒	15-30秒
	查看	查看	查看	查看

查看比较表