

EMOTIV EPOC Flex™

研究専門家向けの最高密度で最も柔軟性のあるワイヤレスEEG Brainwear®システム。

オプションを表示



EMOTIV PRO

FlexにはPROライセンスが必要です!

ライセンスオプションを表示

主な機能

EPOC Flexは、受賞歴のあるEPOC+ヘッドセットのワイヤレステクノロジーと、より伝統的なEEGヘッドキャップシステムが提供する柔軟性と高密度を組み合わせています。当社の生理食塩水センサーは、人気のある使いやすい生理食塩水に浸したフェルトパッドを活用して、セットアップとメンテナンス時間を最小限に抑えます。



最大32チャンネル
高密度カパレッジのため



可動センサー
柔軟な位置決めのため



ゲルまたは生理食塩水センサー
最適な信号品質のため



ワイヤレス接続
PCデバイス



充電式
最長9時間のバッテリー



可変キャップサイズ
最適なフィットングのため



ユーザーマニュアル

免責事項-EMOTIV製品は、研究アプリケーションおよび個人使用のみに使用することを目的としています。当社の製品は、EU指令93/42/EECで定義されている医療機器として販売されていません。当社の製品は、疾患の診断または治療に使用するように設計または意図されていません。



高密度

EPOC Flexは、EasyCapシステムと連動するワイヤレスコントロールボックスです。最大32チャンネルの標準的な10~20のEEG位置から記録します。

最大限の柔軟性

さまざまな頭のサイズに対応し、2つのコントロールボックスの位置で覚醒または睡眠の研究をサポートするために、さまざまなキャップサイズから選択します。

プロのモバイルEEG

EPOC Flexはワイヤレスデータを128 Hzで送信するため、コンピューターに接続することなく高解像度の脳データを記録できます。

生理食塩水またはジェル

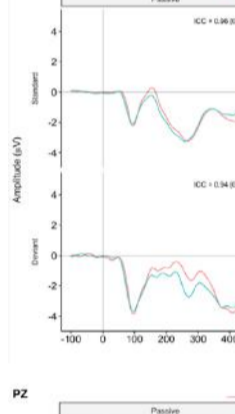
Flex Salineには、EPOC+フェルトベースのセンサーが搭載されており、頭の上や頭の外で水分補給できます。従来のゲルセンサーは最高の信号品質を提供します。

ERP研究のためのEmotiv Flexの検証

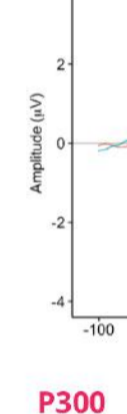
マコーリー大学認知科学部のNik Williams博士とNic Badcock博士は、Eurotivity EPOC Flex Saline をNeuroscan SynAmps™臨床脳波システムと同じ場所に配置して比較し、Emotiv EXTENDERを使用してハードウェアトリガーイベントを提供し、聴覚および視覚ERPの同等性を示した。

続きを読む

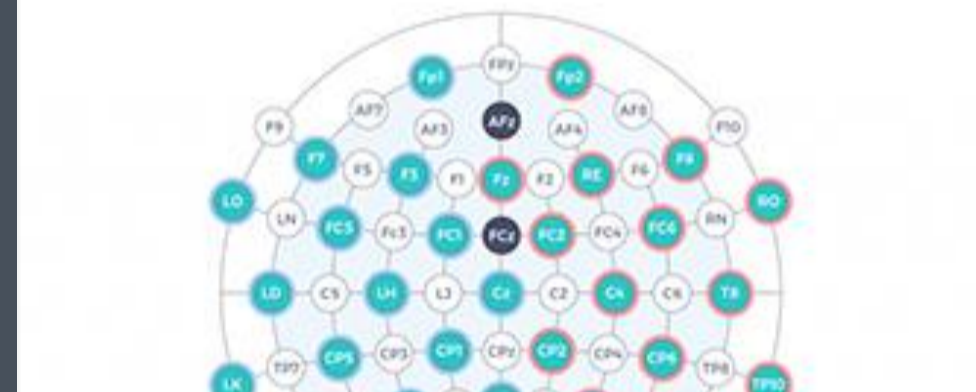
Auditory ERP



Visual ERP

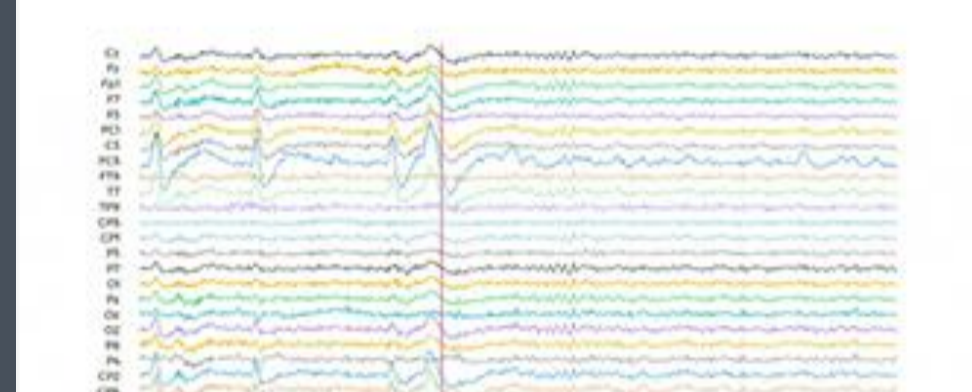


EmotivPROはEPOC Flexを完全にサポートしています!



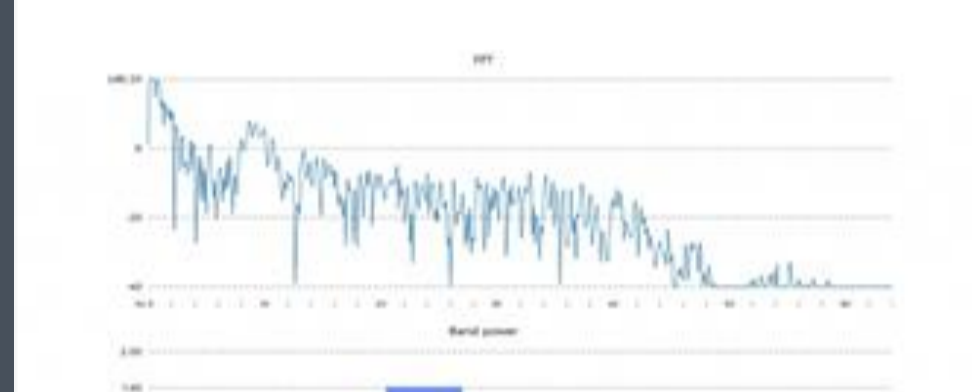
電極構成マップ

ヘッドセットセンサー構成を作成し、10~20 EEG標準で保存します。



生の脳波

ライブモードで32チャンネルすべてを同時に表示して再生するか、チャンネルのサブセットを選択します。



データ分析

アプリ内で周波数分析を実行するか、さらなる分析のためにデータをエクスポートします。

ライセンスオプションを表示

EPOC Flexキットを使い始める

当社のEPOC Flexキットは、高密度ワイヤレスEEGを開始するために必要なすべてを提供します。このキットは、センサーのタイプ（生理食塩水またはゲル）を選択し、購入時にキャップのサイズを選択する柔軟性を提供します。ラボでセンサーの位置をニーズに合わせて構成できます（初期設定時間は約15~30分です）。



コントロールボックス

ブラスワイヤレスユニバーサルUSBレシーバーとUSB充電ケーブルで構成されています。



Flexキャップ

ニーズに合わせて3つのサイズのいずれかを選択します。



ゲルまたは生理食塩水センサー

生理食塩水: 34生理食塩水に浸したフェルトパッドまたはゲル: 34銀-塩化銀センサー + 互換性のある耳クリップ



Flex生理食塩水キット

キャップベースの脳波システムの柔軟性と密度を、人気のEPOC+生理食塩水ベースのフェルトセンサーの利便性と組み合わせます。初期設定時間は約15~20分です。

購入



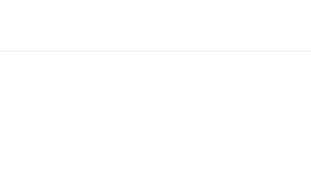
Flexジェルキット

高品質のAg/AgClセンサーを含む、従来の脳波システムのすべての機能を備えており、ワイヤレスポータビリティが追加されています。初期設定時間は約20~30分です。

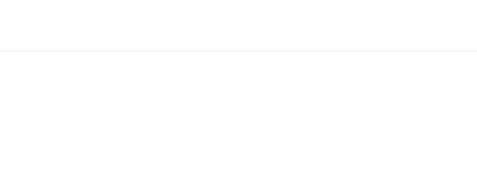
購入

コンポーネントも別売り

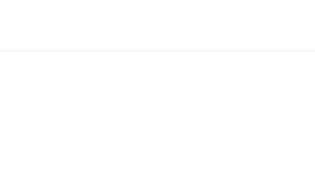
コントロールボックスとセンサーを使用して既存のEEGキャップシステムをワイヤレスにアップグレードするか、以下の追加のキャップを購入してください。



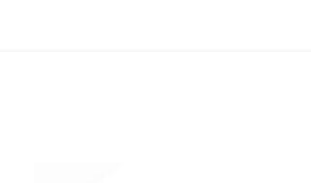
FLEX ACCESSORIES
EPOC Flex Control Box
\$1,199.00



FLEX ACCESSORIES
EPOC Flex Saline Sensors
\$775.00



FLEX ACCESSORIES
EPOC Flex Saline Sensors
\$499.00



FLEX ACCESSORIES
EPOC Flex Cap
\$144.00

当社のヘッドセットを比較する

特徴	INSIGHT	EPOC+	EPOC X	EPOC FLEX KIT
	\$299	\$699	\$849	\$1699 +
記録センサー	5つのセンサー	14つのセンサー	14つのセンサー	最大32つのセンサー
センサー技術	セミドライポリマー	生理食塩水に浸したフェルト	生理食塩水に浸したフェルト	生理食塩水またはジェル
データ品質	良い	高い	より高い	最高
センサーの場所	所定	所定	所定	構成可能
設定時間	1~2分	3~5分	3~5分	15~30分
	見る	見る	見る	見る

比較表を見る