

EMOTIV Extender

我们的neuroheadset研究配件甚至可以为您的EPOC +或Insight提供流动性和准确性。

订购

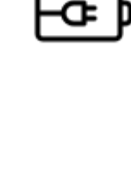


主要性能

扩展EMOTIV套件是带有microSD卡读卡器的独立外部电池组，可延长电池寿命并允许外部存储。



延长耳机时间
到12个小时



性能独立
正在充电时允许使用耳机



移动资料储存
Micro SD读卡器*以使用外线



* 无包含 Micro SD卡

使用说明

硬件输入
正确地标示事件

电路板的实时表
与你PC同步化

直接，独立的USB数据连接
直接写入PC代替无线的

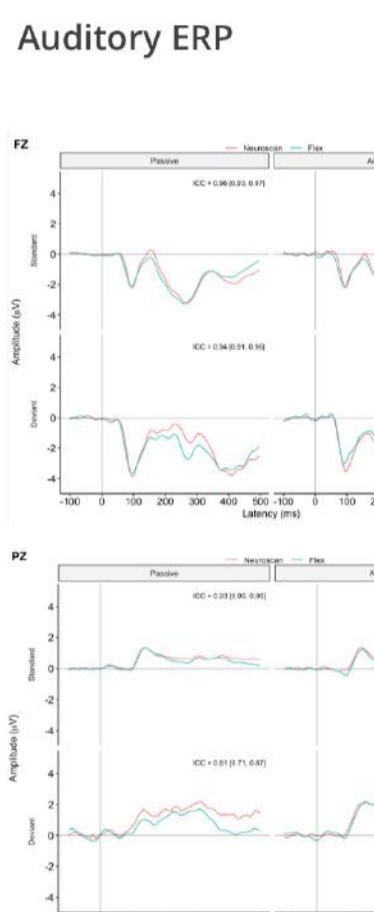
否认责任-EMOTIV产品仅可用于个人和研究应用。我们的产品未按欧盟指令93/42 / EEC的规定作为医疗设备出售。我们的产品并非设计用于或旨在用于诊断或治疗。

通过 Emotiv Flex研究ERP

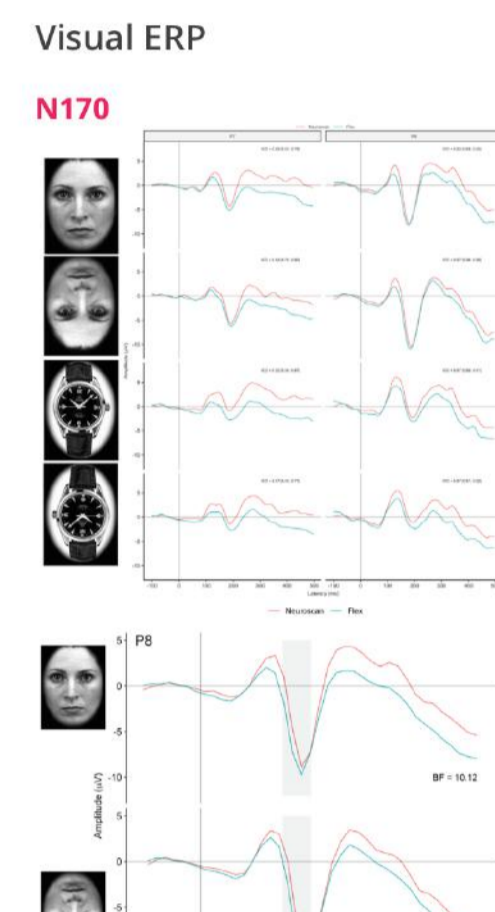
Macquarie大学、认知科学系的Nik Williams博士和Nic Badcock博士将Emotiv EPOC Flex Saline与Neuroscan SynAmps™临床EEG系统进行了比较，并显示出等效的听觉ERP和使用直观扩大Emotiv套以激活硬件。

更多了解

Auditory ERP



Visual ERP



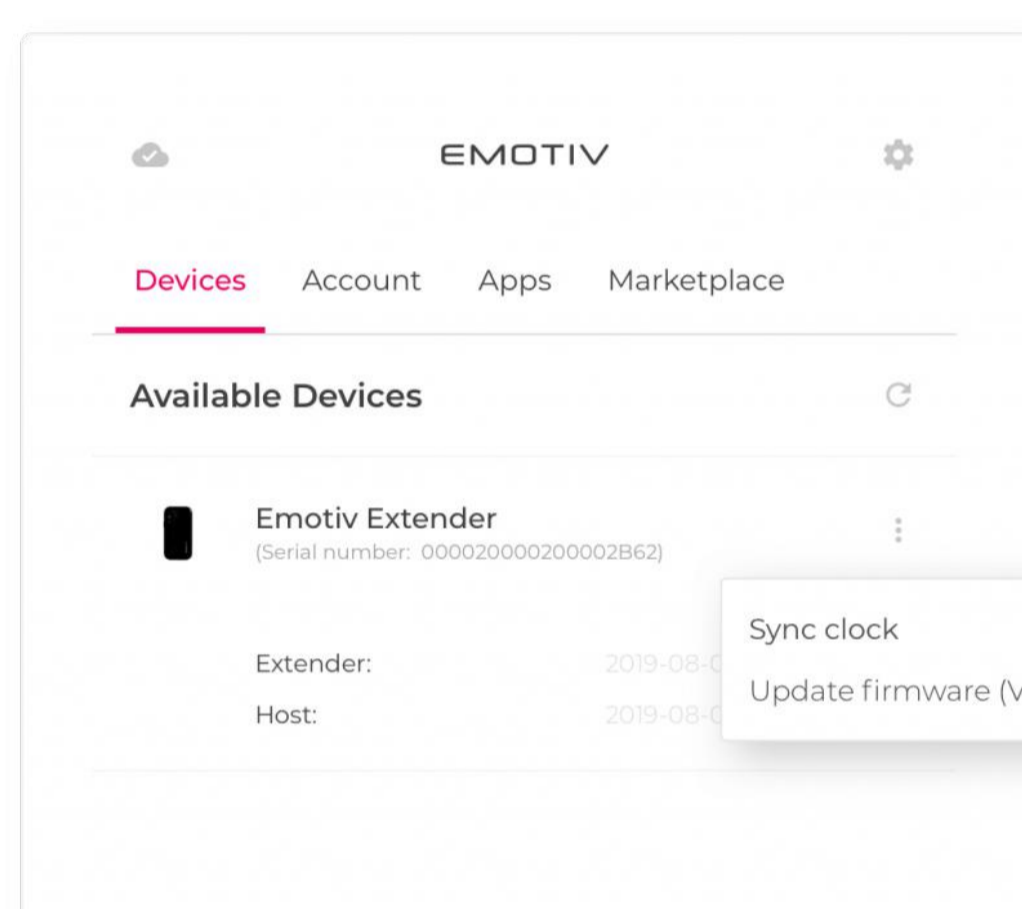
EMOTIVPRO

要使用硬件输入端口并解码SD卡中的数据，需要EmotivPRO许可证。

更多了解

同步化实时表

扩展器有一个实时时钟，用于标记录制时间。在开始写入文件之前，您应该通过我们的服务应用程序EMOTIV App使其与电脑同步来更新RTC。



+12 hours

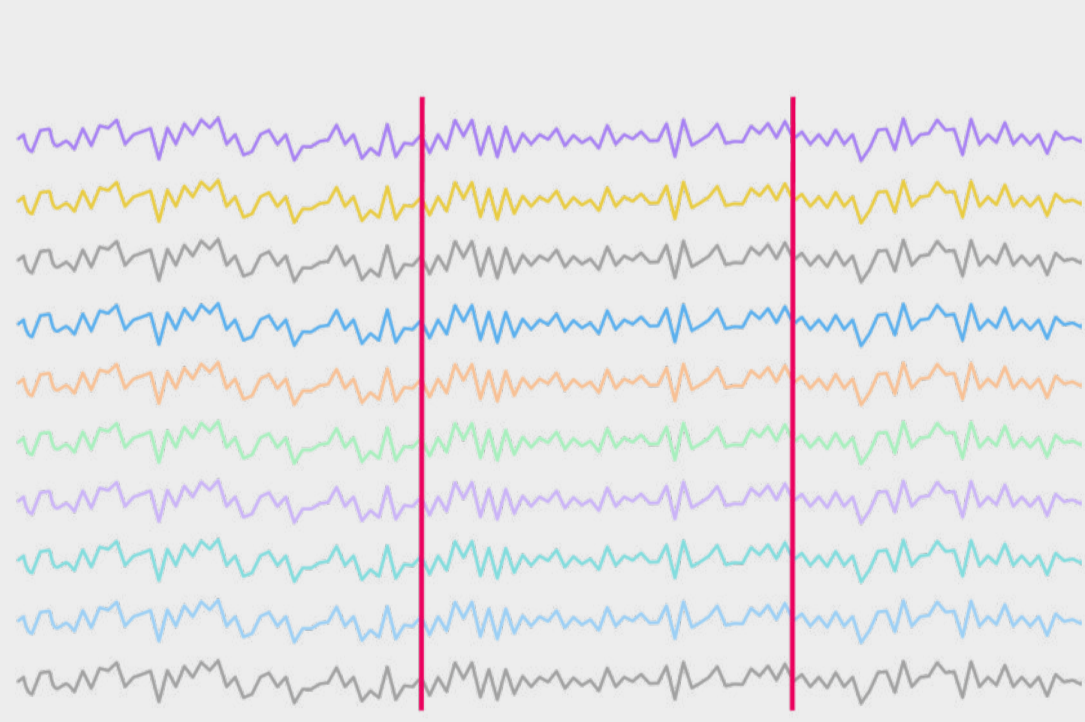
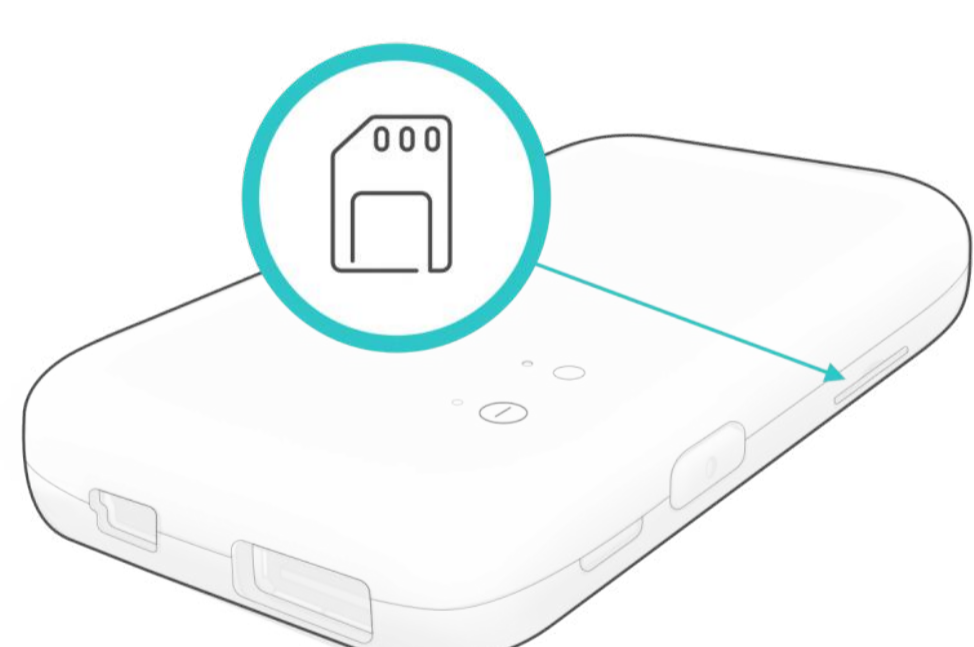


延长录音时间

扩展器包括一个2000 mAh可充电锂电池，可将EMOTIV耳机的电池时间延长12小时以上。

资料录音套

内置扩展器Micro SD卡读取器（最大32 GB）无需PC或移动设备即可存储数据。随时随地将数据下载到电脑。



正确地标示事件

外部事件标记输入通道与光学隔离器配对，使Emotiv扩展器可以以最大的精度和最小的波动性将同步标记直接插入EEG信号流中和样本的变动最少+/- 1。



EPOC X

硬件

最可靠、最高效的EEGBrainwear®移动设备已经重新设计。



Insight

硬件

易于使用的5通道无线EEG耳机，具有改进的聚合物传感器技术。



MN8

企业解决方案

具有干式传感器技术的2通道无线EEG适用于日常操作。



EPOC Flex

硬件

32通道无线EEG帽，电极定位灵活。



EMOTIV BCI

软件

EMOTIV使您可以您心智控制机器。通过我们的心理命令机器学习发现触发使用思维



EMOTIV Pro

软件

研究级神经科学软件，用于查看、记录和导出原始EEG数据、效率数据、运动数据和更多的。